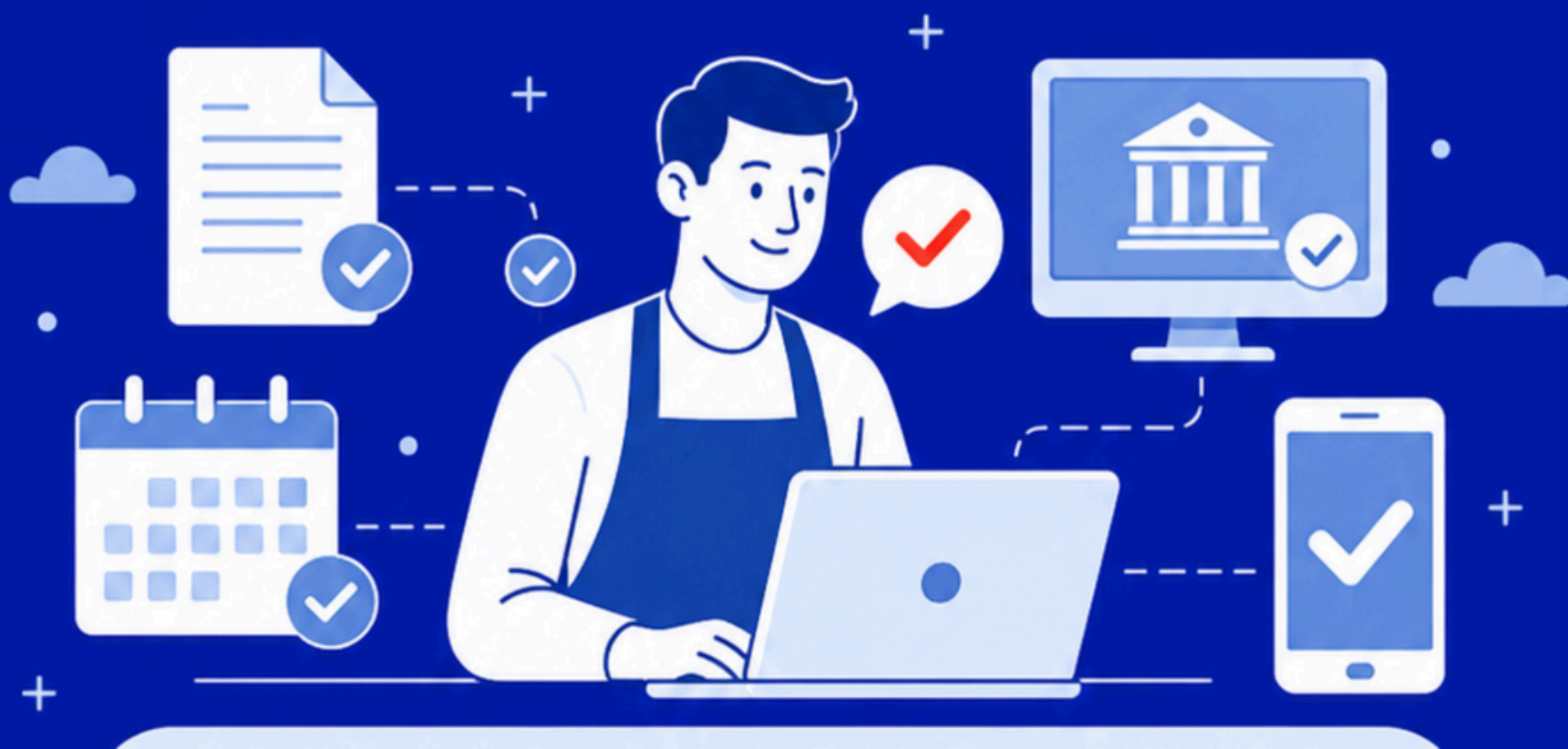


## LOI "SIMPLIFICATION DE LA VIE DES ENTREPRISES"

### LE SAVIEZ-VOUS ?



# BAUX COMMERCIAUX



Le locataire pourra demander à payer son loyer **chaque mois, et non plus trimestriellement**



La mesure s'applique aux baux en cours.



## A PROPOS DU DÉPÔT DE GARANTIE

- **Plafonnement à 3 mois**
- **Restitution du dépôt dans un délai de 3 mois maximum et 6 mois pour un dépôt de garantie de toute nature.**

# ETABLISSEMENT RECERVANT DU PUBLIC (ERP)



Si l'ERP fait moins de 300 m<sup>2</sup> avec un système d'extinction incendie, votre déclaration de travaux devient **une déclaration de conformité** aux règles de sécurité et d'accessibilité.



Décret en attente de l'avis du conseil d'Etat



**Une visite de conseil préalable**, par une commission spécialisée, avant un contrôle de l'établissement : sécurité incendie, accessibilité, ....

# BANQUE, ASSURANCE

## Mesures pour les TPE



**CLÔTURE GRATUITE DE CERTAINS  
COMPTES OU LIVRETS**



**UNE INFORMATION PLUS CLAIRE  
SUR LES FRAIS ET SERVICES  
BANCAIRES**



Applications échelonnées selon les mesures

# **BANQUE. ASSURANCE** **Mesures pour les TPE / PME**



**UNE RÉSILIATION PLUS SOUPLE DE CERTAINS CONTRATS DOMMAGES APRÈS UN AN**



**UN MEILLEUR ENCADREMENT DES DÉLAIS D'INDEMNISATION**



**DROIT À UNE CONTRE-EXPERTISE LORS D'UN SINISTRE**



Applications échelonnées selon les mesures

# DES ALLÈGEMENTS CIBLÉS



**LES OBLIGATIONS D'ÉTIQUETAGE SONT ALLÉGÉES SUR CERTAINES BOISSONS ALCOOLISÉES, NOTAMMENT POUR LES MARQUES PROPRES ET PRÉPARATIONS MAISON**



**SUR LES VENTES AU DÉBALLAGE :  
DÉCLARATION PRÉALABLE AUPRÈS DU MAIRE**



Décret en attente de l'avis du conseil d'Etat

# "TEST PME"



## **Evaluer l'impact des lois et règlements sur les entreprises avant adoption des textes**

- Obligation de consulter la commission "test PME" avant tout texte impactant les entreprises
- Meilleure anticipation des charges administratives
- Logique de simplification et de compétitivité



Décret en attente pour fixer les modalités de désignation des membres de la commission

# VENTE, DONATION



LA LOI RÉDUIT À **1 MOIS** LE DÉLAI  
D'**INFORMATION** PRÉALABLE  
DES **SALARIÉS** DANS LES ENTREPRISES  
CONCERNÉES EN **CAS DE CESSION**



Pour les ventes à partir du 26 juillet 2026.



**DONATION D'ENTREPRISE** : POUR LES TPE  
ET PME ÉLIGIBLES, LE PRINCIPE DU  
"SILENCE VAUT ACCEPTATION"

# ET MAINTENANT, QUE FAIT L'UMIH ?

LA LOI « SIMPLIFICATION DE  
LA VIE DES ENTREPRISE »

**Mobilisation auprès  
des ministres de Bercy  
pour parution rapide  
des décrets .**